

# RASSEGNA STAMPA



## Sclerosi Multipla:

L'impatto clinico e socioeconomico  
della Smoldering Neuroinflammation

Digital Event



Lunedì  
4 Novembre 2024



Ore 17:00

**CEIS**  
TOR VERGATA  
Centre for  
Economic  
and  
International  
Studies  
Economic Evaluation and HTA (EEHTA)

*Digital Event*

## Sclerosi Multipla:

*L'impatto clinico e socioeconomico  
della Smoldering Neuroinflammation*

4 Novembre 2024

Ore 17:00

 **Planify**  
Events & Communication

**la Repubblica**

**Sclerosi multipla:  
arrivano i farmaci  
contro  
l'infiammazione  
silente del cervello**



*Viene definita smoldering inflammation e contribuisce significativamente all'accumulo di disabilità e all'impatto socioeconomico della malattia. Una nuova classe di molecole potrebbe aiutare a contrastarla*

[https://www.repubblica.it/salute/native/2024/11/15/news/sclerosi\\_multipla\\_arrivano\\_i\\_farmaci\\_contro\\_l\\_infiammazione\\_silente\\_del\\_cervello-423629446/](https://www.repubblica.it/salute/native/2024/11/15/news/sclerosi_multipla_arrivano_i_farmaci_contro_l_infiammazione_silente_del_cervello-423629446/)



# la Repubblica



la Repubblica con PreSa.

Partnership pubblicizzata · Ieri alle 16:57 ·



Contenuto a carattere pubblicitario sponsorizzato da PreSa

In inglese viene definita "smoldering neuroinflammation", una forma di neuroinfiammazione silente che può progredire senza sintomi evidenti, ma contribuisce significativamente all'accumulo di difficoltà motorie. A questo tipo di processo è stato dedicato di recente il webinar "L'impatto clinico della Smoldering Neuroinflammation", promosso in collaborazione con il CEIS-EEHTA dell'Università degli Studi di Roma Tor Vergata con il contributo non condizionato di Sanofi. Durante l'incontro, un gruppo di esperti ha discusso di una nuova classe di farmaci in fase avanzata di sviluppo



REPUBBLICA.IT

**Webinar: "L'impatto clinico della Smoldering Neuroinflammation"**

Viene definita smoldering inflammation e contribuisce significativamente all'accumulo di disabilit...

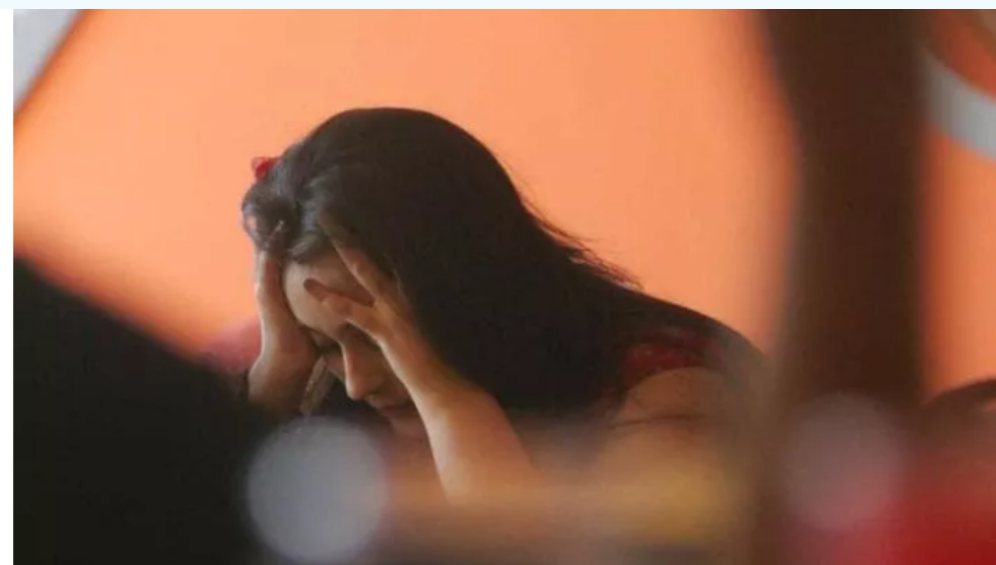
<https://www.facebook.com/Repubblica/posts/pfbid0gFBhqYa1dSCEwoTBbv2oUWwxyPSovHByZijNoCADJLJbTKpcye1ovmK1f7XKF2xRI>



Salute

*Stare bene secondo la scienza*

## Sclerosi multipla: arrivano i farmaci contro l'infiammazione silente del cervello



*Viene definita smoldering inflammation e contribuisce significativamente all'accumulo di disabilità e all'impatto socioeconomico della malattia. Una nuova classe di molecole potrebbe aiutare a contrastarla*

[https://www.salute.eu/native/2024/11/15/news/sclerosi\\_multipla\\_arrivano\\_i\\_farmaci\\_contro\\_l\\_infiemmazione\\_silente\\_del\\_cervello-423629446/](https://www.salute.eu/native/2024/11/15/news/sclerosi_multipla_arrivano_i_farmaci_contro_l_infiemmazione_silente_del_cervello-423629446/)



**Salute.Eu con PreSa.**  
Partnership pubblicizzata · 58 min ·

Contenuto a carattere pubblicitario sponsorizzato da [PreSa](#)

In inglese viene definita "smoldering neuroinflammation", una forma di neuroinfiammazione silente che può progredire senza sintomi evidenti, ma contribuisce significativamente all'accumulo di difficoltà motorie. A questo tipo di processo è stato dedicato di recente il webinar "L'impatto clinico della Smoldering Neuroinflammation", promosso in collaborazione con il CEIS-EEHTA dell'Università degli Studi di Roma Tor Vergata con il contributo non condizionato di Sanofi. Durante l'incontro, un gruppo di esperti ha discusso di una nuova classe di farmaci in fase avanzata di sviluppo



REPUBLICA.IT  
**Webinar "L'impatto clinico della Smoldering Neuroinflammation"**  
Viene definita smoldering inflammation e contribuisce significativamente all'accumulo di disabilit...

<https://www.facebook.com/Salute.Eu/posts/pfbid0328Sbv2Pi6wp9WhfW7vLjzSmGJBzA2EVm1inqc1Twe5GBbGsidCvD26VnQZTQXRw3I>

## LA STAMPA

**Sclerosi multipla:  
arrivano i farmaci  
contro  
l'infiammazione  
silente del cervello**



*Viene definita smoldering inflammation e contribuisce significativamente all'accumulo di disabilità e all'impatto socioeconomico della malattia. Una nuova classe di molecole potrebbe aiutare a contrastarla*

[https://www.lastampa.it/salute/native/2024/11/15/news/sclerosi\\_multipla\\_arrivano\\_i\\_farmaci\\_contro\\_l\\_infiammazione\\_silente\\_del\\_cervello-423629446/](https://www.lastampa.it/salute/native/2024/11/15/news/sclerosi_multipla_arrivano_i_farmaci_contro_l_infiammazione_silente_del_cervello-423629446/)

## Sclerosi multipla, nuove terapie in arrivo? i farmaci che cambieranno tutto

*«La sclerosi multipla rappresenta una sfida di grande rilievo per il Servizio sanitario nazionale e per l'intero sistema sociale»*



Nuove terapie in arrivo per la sclerosi multipla

[https://www.ilmattino.it/primopiano/sanita/sclerosi\\_multipla\\_nuove\\_terapie\\_farmaci\\_cambieranno\\_tutto\\_ultime\\_notizie-8504399.html](https://www.ilmattino.it/primopiano/sanita/sclerosi_multipla_nuove_terapie_farmaci_cambieranno_tutto_ultime_notizie-8504399.html)

## Sclerosi multipla, in arrivo nuovi farmaci per curarla

Saranno in grado di agire a livello del sistema nervoso centrale, con potenziali effetti positivi anche sulla disabilità. La sperimentazione Grazie a uno studio del Ceis-Università Tor Vergata nei prossimi anni partirà la sperimentazione. I dettagli

Di NS



Foto di Sgenet

trattare con le terapie attuali.

Nuove prospettive di cura per la **sclerosi multipla**. Grazie ad uno studio del **Ceis (Centre for economic and international studies)** dell'**Università Tor Vergata** di Roma nei prossimi anni verranno sperimentati **nuovi farmaci in grado di agire a livello del sistema nervoso centrale**, con potenziali effetti positivi anche sulla disabilità. Come ha evidenziato lo studio del Ceis, siamo di fronte a una malattia che oltre al grande impatto clinico per i pazienti, grava in maniera pesante anche sul piano socio economico: "Tra costi diretti e indiretti, la spesa annua per paziente è di 45.800 euro, circa 6,5 miliardi di euro a livello nazionale".

Ma torniamo alle novità sul piano farmaceutico. Si tratta di "una nuova famiglia di farmaci (definita BTK, ndr), mai usata sino a questo momento per la sclerosi multipla, che - dai risultati degli studi registrativi - sembrerebbe offrire risposte sino ad oggi impensabili su questi aspetti della malattia, poiché andrà ad agire sulla cosiddetta smoldering neuroinflammation", spiega la professoressa **Marinella Clerico**, associata in Neurologia presso l'Università degli Studi di Torino. Un cambiamento sostanziale per i pazienti affetti da sclerosi multipla sui quali non è possibile, allo stato attuale, ridurre i danni causati da questa infiammazione che "brucia sotto le ceneri" risultando particolarmente difficile da individuare e da

<https://www.nursindsanita.it/articolo/6628/sclerosi-multipla,-in-arrivo-nuovi-farmaci-per-curarla>

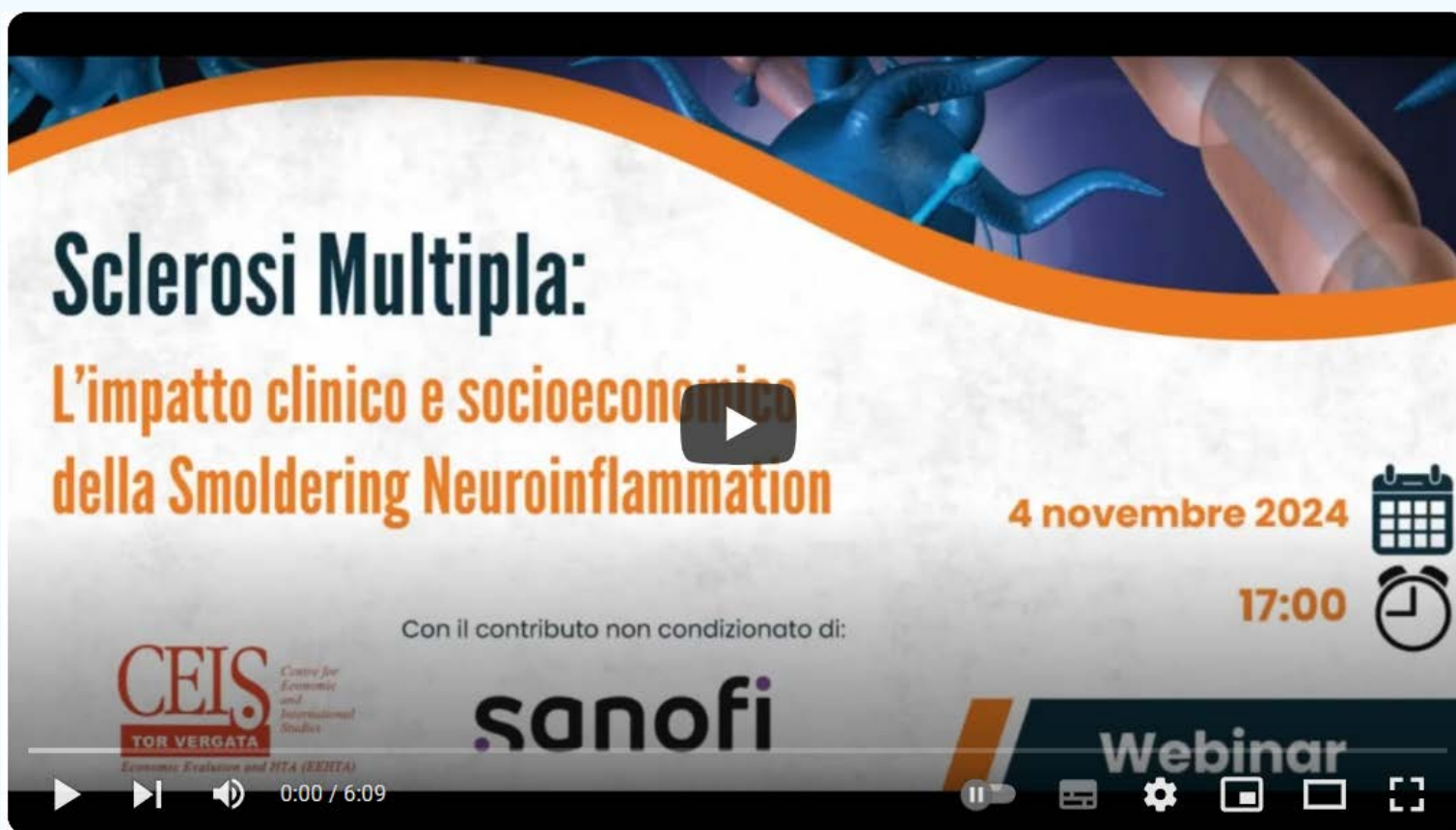




**Sclerosi multipla, i nuovi farmaci cambieranno tutto**



**<https://prevenzione-salute.com/uncategorized/sclerosi-multipla-i-nuovi-farmaci-cambieranno-tutto/>**



Sclerosi Multipla - Webinar CEIS - 4 Novembre 2024

<https://www.youtube.com/watch?v=HMI VqMW9LQA>

Il Sole  
**24 ORE**



**Sclerosi Multipla, impatto clinico e socioeconomico della Smoldering Neuroinflammation, il webinar**

<https://www.youtube.com/watch?v=mUJH2XW14cM>



## Sclerosi Multipla, impatto clinico e socioeconomico della Smoldering Neuroinflammation, il webinar

12 novembre 2024



(Agenzia Vista) Il webinar ha visto la partecipazione di numerosi esperti tra cui Marinella Clerico, Professoressa Associata in Neurologia presso l'Università degli Studi di Torino, Paolo Sciattella, Ricercatore EEHTA del CEIS, Facoltà di Economia, Università degli Studi di Roma "Tor Vergata", Mario Alberto Battaglia, Direttore Generale AISM e Presidente FISM presso AISM - Associazione Italiana Sclerosi Multipla.<br/>Fonte: Agenzia Vista / Alexander Jakhnagiev<br/>

<https://stream24.ilsole24ore.com/video/italia/sclerosi-multipla-impatto-clinico-e-socioeconomico-smoldering-neuroinflammation-webinar/AGM0YU6>



## Sclersi Multipla, impatto clinico e socioeconomico della Smoldering Neuroinflammation, il webinar

di VISTA Agenzia Televisiva Parlamentare 12-11-2024 - 21:52



<https://notizie.tiscali.it/politica/articoli/sclersi-multipla-impatto-clinico-socioeconomico-smoldering-neuroinflammation-webinar-00001/>

**Sclersi Multipla, impatto  
clinico e socioeconomico della  
Smoldering  
Neuroinflammation, il webinar**

12 novembre 2024



3 minuti di lettura



<https://www.agi.it/vista-tv/video/2024-11-12/sclerosi-multipla-impatto-clinico-e-socioeconomico-della-smoldering-neuroinflammation-il-webinar-28705836/>



## Sclerosi Multipla, impatto clinico e socioeconomico della Smoldering Neuroinflammation, il webinar

A screenshot of a YouTube video player. The video title is 'Sclerosi Multipla, impatto clinico e socioeconomico della Smoldering Neuroinflammation, il webinar'. The video thumbnail shows two women, one in the foreground looking down and another in the background smiling. The interface includes a play button, a 'Guarda più...' button, a 'Condividi' button, and a 'Copia Link' button. Below the video, there are social media sharing icons for Facebook, Twitter, Google+, and YouTube. A 'Link da Condividere:' section shows the URL 'https://www.agenziavista.it/tempc'. The video is categorized as 'In Tempo Reale / Politica'.

In Tempo Reale / Politica

Copia Link

Link da Condividere:  
<https://www.agenziavista.it/tempc>

[https://www.agenziavista.it/tempo-reale/2024/840557\\_sclerosi-multipla-impatto-clinico-e-socioeconomico-della-smoldering-neuroinflammation-il-webinar/](https://www.agenziavista.it/tempo-reale/2024/840557_sclerosi-multipla-impatto-clinico-e-socioeconomico-della-smoldering-neuroinflammation-il-webinar/)



Battaglia (Aism): Sclerosi multipla? "Cure, prevenzione e riabilitazione possono ridurre il danno"

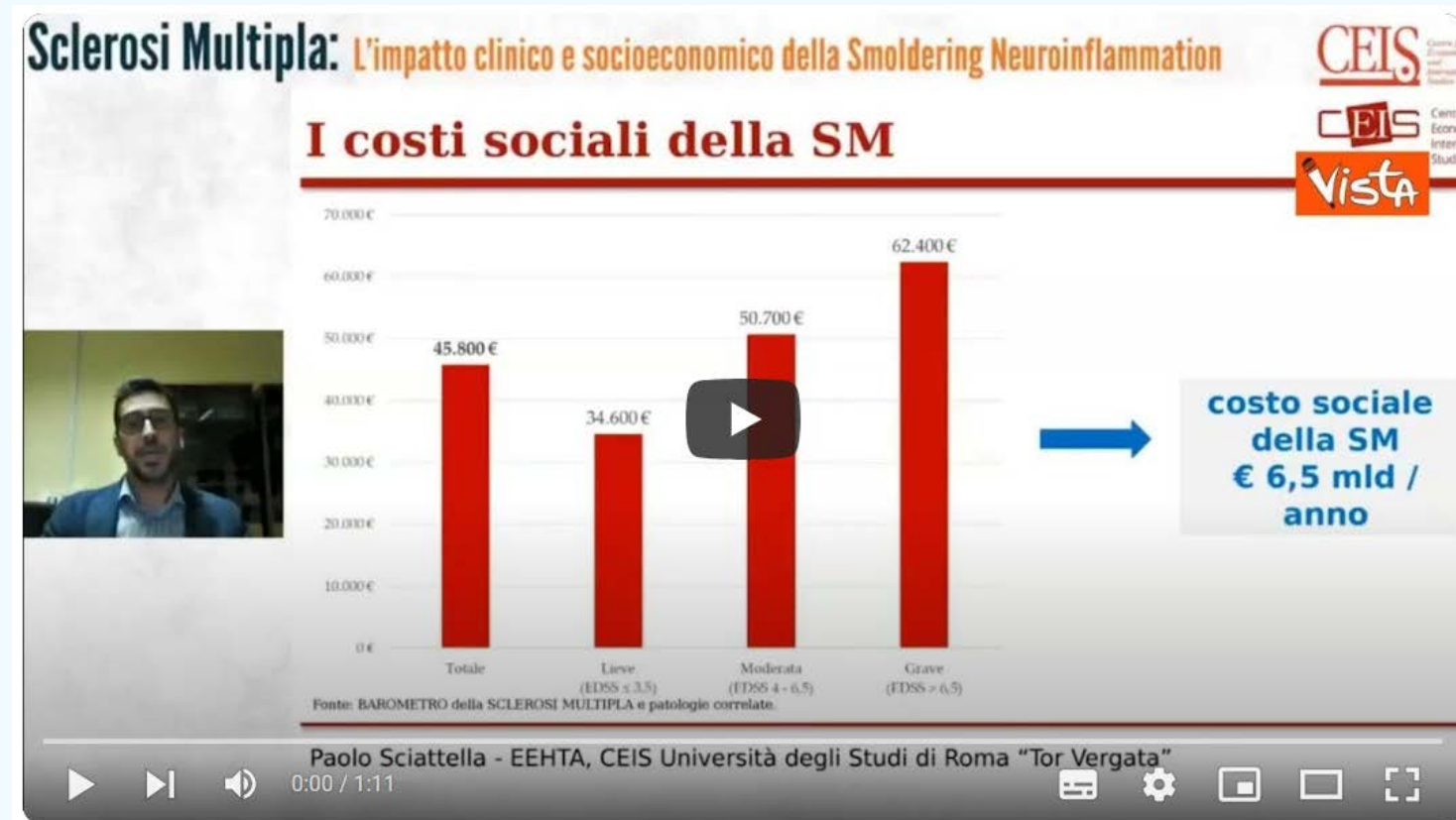
<https://www.youtube.com/watch?v=iXWBipPtOCY>





Clerico (Università di Torino): Sclerosi multipla? "Dobbiamo investire sulla ricerca dei sintomi"

<https://www.youtube.com/watch?v=DLIFc257-9Q>



Scittella (Università Tor Vergata): "La sclerosi multipla costa alla società 6,5 miliardi all'anno"

<https://www.youtube.com/watch?v=hqBtrqH3gKU>



## Sclerosi Multipla, impatto clinico e socioeconomico della Smoldering Neuroinflammation, il webinar

Agenzia Vista


12/11/2022



<https://www.corrierediviterbo.it/video-vista/sclerosi-multipla-impatto-clinico-e-socioeconomico-della-smoldering-neuroinflammation-il-webinar/>

**CORRIERE**  
DI RIETI .it

## Sclerosi Multipla, impatto clinico e socioeconomico della Smoldering Neuroinflammation, il webinar

 Agenzia Vista

12/11/2022



<https://www.corrieredirieti.it/video-vista/sclerosi-multipla-impatto-clinico-e-socioeconomico-della-smoldering-neuroinflammation-il-webinar/>

# AGENZIE

**SALUTE: WEBINAR CEIS-SANOFI SU SCLEROSI MULTIPLA, 'NEI PROSSIMI ANNI SPERIMENTATI NUOVI FARMACI' = Roma, 6 nov. (Adnkronos)** - Grazie ad uno studio del Ceis (Centre for economic and international studies) dell'Università Tor Vergata di Roma nei prossimi anni verranno sperimentati nuovi farmaci in grado di agire a livello del sistema nervoso centrale, con potenziali effetti positivi anche sulla disabilità. La notizia è emersa dal webinar sulla SCLEROSI multipla promosso in collaborazione con il Ceis e il contributo non condizionato di Sanofi. Secondo lo studio del CEIS oltre al grande impatto clinico per i pazienti anche quello socioeconomico è molto pesante. Tra "costi diretti e indiretti, la spesa annua per paziente è di 45.800 euro, circa 6,5 miliardi di euro a livello nazionale". Si tratta di "una nuova famiglia di farmaci (definita BTK, ndr)", spiega la professoressa Marinella Clerico, associata in Neurologia presso l'Università degli Studi di Torino, "mai usata sino a questo momento in ambito SCLEROSI multipla che, dai risultati degli studi registrativi, sembrerebbe offrire risposte sino ad oggi impensabili su questi aspetti della malattia, poiché andrà ad agire sulla cosiddetta smoldering neuroinflammation". Un cambiamento sostanziale per i pazienti affetti da SCLEROSI multipla sui quali non è possibile, allo stato attuale, ridurre i danni causati da questa infiammazione che "brucia sotto le ceneri" risultando particolarmente difficile da individuare e da trattare con le terapie attuali. L'impatto socioeconomico della malattia è pesantissimo, come spiega Paolo Sciattella, ricercatore EEHTA del CEIS, Facoltà di Economia, Università degli Studi di Roma 'Tor Vergata': "La SCLEROSI multipla rappresenta una sfida di grande rilievo per il Servizio Sanitario Nazionale e per l'intero sistema sociale, a causa della sua incidenza su persone giovani e in età lavorativa". Secondo i dati pubblicati nel 'Barometro della SCLEROSI Multipla e Patologie Correlate 2024', il "costo medio annuo per paziente, legato a costi diretti sanitari e non sanitari e a costi indiretti, ammonta a 45.800 euro, per un totale di circa 6,5 miliardi di euro l'anno a livello nazionale". (segue) (Vam/Adnkronos)



# AGENZIE

**SALUTE: WEBINAR CEIS-SANOFI SU SCLEROSI MULTIPLA, 'NEI PROSSIMI ANNI SPERIMENTATI NUOVI FARMACI' (2) = (Adnkronos)** - In particolare, mentre i costi sanitari diretti rimangono pressoché invariati, i costi indiretti aumentano in modo significativo, passando da circa 10.400 euro per chi presenta disabilità lieve a 26.200 euro per chi ha una disabilità grave. Anche alla luce di questo è necessario sviluppare trattamenti capaci di rallentare la progressione della malattia. Molto chiaro sulle difficoltà e sui principali nodi da sciogliere è il direttore generale AISM e presidente FISM, Mario Alberto Battaglia: "In termini di accesso alla terapia e rimborsabilità c'è molto da fare: i processi di accesso gratuito ai nuovi farmaci devono essere tempestivi rispetto all'approvazione europea, così come ci vuole una terapia precoce alla luce delle conoscenze scientifiche e diagnostiche ed una personalizzazione della terapia definita dal neurologo con il paziente". Una valutazione legata "sempre alla condizione clinica di prognosi che è anche una scelta di sostenibilità del sistema e non ad aspetti economici immediati, una scelta tra farmaco originator e farmaco generico e una non sostituibilità con un biosimilare quando il clinico lo ritiene ed infine una piena rimborsabilità dei farmaci sintomatici per una migliore qualità di vita della persona con SCLEROSI multipla", conclude Battaglia. (Vam/Adnkronos)



# AGENZIE

**Sanita': oggi WEBINAR su prevenzione sclerosi multipla = (AGI) - Roma, 4 nov.** - Si terra' oggi, alle 17, il WEBINAR - promosso in collaborazione con il Ceis, Centre for economic and international studies, dell'Universita' Tor Vergata Roma e il contributo non condizionato di Sanofi - sulla sclerosi multipla, per discutere di come questa condizione "se non identificata e trattata tempestivamente, possa peggiorare l'impatto clinico e socioeconomico per i pazienti, influenzando la loro qualita' di vita, e di come un riconoscimento precoce di questa via infiammatoria possa ridurre la progressione della malattia e migliorare gli esiti per i pazienti". Verranno divulgati, ricorda ancora una nota, dati e strumenti per combattere la malattia. Al dibattito, moderato da Irma D'Aria, dopo gli interventi di Marinella Clerico, professoressa associata in Neurologia presso l'Universita' degli Studi di Torino, e Paolo Sciattella, ricercatore Eehta del Ceis, facolta' di Economia dell'Universita' Tor Vergata, parteciperanno le senatrici in commissione Bilancio Beatrice Lorenzin ed Elisa Pirro, Ylenia Zambito, della Affari sociali, la deputata in commissione Cultura Simona Loizzo e Alberto Battaglia, direttore generale Aism e presidente Fism presso l'Associazione italiana sclerosi multipla. (AGI)Red

The logo for AGI News, featuring the letters 'AGI' in a bold, black, sans-serif font, followed by a yellow chevron symbol pointing to the right. Below this, the word 'News' is written in a smaller, black, sans-serif font. The entire logo is set against a light yellow rectangular background.

**AGI** >  
**News**

# AGENZIE

**SALUTE. STUDIO CEIS SU SCLEROSI MULTIPLA, IN ARRIVO NUOVI FARMACI PER CURARLA DIR1223 3 POL 0 RRI N/POL / DIR /TXT (DIRE) Roma, 6 nov.** - Grazie ad uno studio del Ceis (Centre for economic and international studies) dell'Università Tor Vergata di Roma nei prossimi anni verranno sperimentati nuovi farmaci in grado di agire a livello del sistema nervoso centrale, con potenziali effetti positivi anche sulla disabilità. La notizia è emersa dal webinar sulla SCLEROSI multipla promosso in collaborazione con il Ceis e il contributo non condizionato di Sanofi. Lo studio del CEIS: oltre al grande impatto clinico per i pazienti quello socioeconomico molto pesante. "Tra costi diretti e indiretti, la spesa annua per paziente è di 45.800 euro, circa 6,5 miliardi di euro a livello nazionale". Si tratta di "una nuova famiglia di farmaci (definita BTK, ndr), mai usata sino a questo momento in ambito SCLEROSI multipla che, dai risultati degli studi registrativi, sembrerebbe offrire risposte sino ad oggi impensabili su questi aspetti della malattia, poiché andrà ad agire sulla cosiddetta smoldering neuroinflammation", spiega Marinella Clerico, associata in Neurologia presso l'Università degli Studi di Torino. "Un cambiamento sostanziale per i pazienti affetti da SCLEROSI multipla sui quali non è possibile, allo stato attuale, ridurre i danni causati da questa infiammazione che "brucia sotto le ceneri" risultando particolarmente difficile da individuare e da trattare con le terapie attuali".(SEGUE) (Com/Tar/ Dire)

**SALUTE. STUDIO CEIS SU SCLEROSI MULTIPLA, IN ARRIVO NUOVI FARMACI PER CURARLA -2- (DIRE) Roma, 6 nov.** - L'impatto socioeconomico della malattia è pesantissimo, come spiega Paolo Sciattella, ricercatore EEHTA del CEIS, Facoltà di Economia, Università degli Studi di Roma "Tor Vergata", per il quale "la SCLEROSI multipla rappresenta una sfida di grande rilievo per il Servizio Sanitario Nazionale e per l'intero sistema sociale, a causa della sua incidenza su persone giovani e in età lavorativa. Secondo i dati pubblicati nel "Barometro della SCLEROSI Multipla e Patologie Correlate 2024", il costo medio annuo per paziente, legato a costi diretti sanitari e non sanitari e a costi indiretti, ammonta a 45.800 euro, per un totale di circa 6,5 miliardi di euro l'anno a livello nazionale». In particolare, mentre i costi sanitari diretti rimangono pressoché invariati, i costi indiretti aumentano in modo significativo, passando da circa 10.400 euro per chi presenta disabilità lieve a 26.200 euro per chi ha una disabilità grave. Anche alla luce di questo è necessario sviluppare trattamenti capaci di rallentare la progressione della malattia". Molto chiaro sulle difficoltà e sui principali nodi da sciogliere è il Direttore Generale AISM e Presidente FISM, Mario Alberto Battaglia: "In termini di accesso alla terapia e rimborsabilità- dice- c'è molto da fare: i processi di accesso gratuito ai nuovi farmaci devono essere tempestivi rispetto all'approvazione europea, così come ci vuole una terapia precoce alla luce delle conoscenze scientifiche e diagnostiche ed una personalizzazione della terapia definita dal neurologo con il paziente, una valutazione legata sempre alla condizione clinica di prognosi che è anche una scelta di sostenibilità del sistema e non ad aspetti economici immediati, una scelta tra farmaco originator e farmaco generico e una non sostituibilità con un biosimilare quando il clinico lo ritiene ed infine una piena rimborsabilità dei farmaci sintomatici per una migliore qualità di vita della persona con sclerosi multipla". (Com/Tar/ Dire)





# AGENZIE

**SANITÀ. DOMANI WEBINAR SU COME PREVENIRE SCLEROSI MULTIPLA E MIGLIORARE VITA PAZIENTI (DIRE) Roma, 3 nov.** - Domani lunedì 4 novembre alle 17 si terrà un webinar promosso in collaborazione con il (Ceis - Centre for Economic and International Studies) dell'Università Tor Vergata di Roma e il contributo non condizionato di Sanofi. Si parlerà della SCLEROSI multipla, una patologia neurodegenerativa cronica che colpisce il sistema nervoso centrale. Si discuterà, spiega una nota, di come questa condizione, se non identificata e trattata tempestivamente, possa peggiorare l'impatto clinico e socioeconomico per i pazienti, influenzando la loro qualità di vita, e di come un riconoscimento precoce di questa via infiammatoria possa ridurre la progressione della malattia e migliorare gli esiti per i pazienti. Verranno divulgati dati e strumenti per combattere la malattia. Modera Irma D'Aria, giornalista. Partecipano: Marinella Clerico, Professoressa Associata in Neurologia presso l'Università degli Studi di Torino Paolo Sciattella, Ricercatore Eehta del Ceis, Facoltà di Economia, Università degli Studi di Roma Tor Vergata, Beatrice Lorenzin, Senatrice - 5ª Commissione Permanente Bilancio Elisa Pirro, Senatrice, 5ª Commissione Permanente Bilancio Ylenia Zambito, Senatrice, 10ª Commissione permanente Affari sociali, sanità, lavoro pubblico e privato, previdenza sociale Simona Loizzo, Deputata, VII Commissione Cultura, Scienza e Istruzione, Mario Alberto Battaglia, Direttore Generale Aism e Presidente Fism presso Aism - Associazione Italiana Sclerosi Multipla. (Com/Tar/ Dire)



# AGENZIE

## **SALUTE, SCLEROSI MULTIPLA: FINALMENTE SI POTRA' CURARE CON NUOVI FARMACI (9Colonne) Roma, 6**

**nov** - Grazie ad uno studio del Ceis (Centre for economic and international studies) dell'Università Tor Vergata di Roma nei prossimi anni verranno sperimentati nuovi farmaci in grado di agire a livello del sistema nervoso centrale, con potenziali effetti positivi anche sulla disabilità. La notizia è emersa dal webinar sulla SCLEROSI multipla promosso in collaborazione con il Ceis e il contributo non condizionato di Sanofi. Lo studio del CEIS: oltre al grande impatto clinico per i pazienti quello socioeconomico molto pesante. "Tra costi diretti e indiretti, la spesa annua per paziente è di 45.800 euro, circa 6,5 miliardi di euro a livello nazionale". Si tratta di «una nuova famiglia di farmaci (definita BTK, ndr), mai usata sino a questo momento in ambito SCLEROSI multipla che, dai risultati degli studi registrativi, sembrerebbe offrire risposte sino ad oggi impensabili su questi aspetti della malattia, poiché andrà ad agire sulla cosiddetta smoldering neuroinflammation», spiega la professoressa Marinella Clerico, associata in Neurologia presso l'Università degli Studi di Torino. Un cambiamento sostanziale per i pazienti affetti da SCLEROSI multipla sui quali non è possibile, allo stato attuale, ridurre i danni causati da questa infiammazione che "brucia sotto le ceneri" risultando particolarmente difficile da individuare e da trattare con le terapie attuali. L'impatto socioeconomico della malattia è pesantissimo, come spiega Paolo Sciattella (Ricercatore EEHTA del CEIS, Facoltà di Economia, Università degli Studi di Roma "Tor Vergata"). «La SCLEROSI multipla rappresenta una sfida di grande rilievo per il Servizio Sanitario Nazionale e per l'intero sistema sociale, a causa della sua incidenza su persone giovani e in età lavorativa. Secondo i dati pubblicati nel "Barometro della SCLEROSI Multipla e Patologie Correlate 2024", il costo medio annuo per paziente, legato a costi diretti sanitari e non sanitari e a costi indiretti, ammonta a 45.800 euro, per un totale di circa 6,5 miliardi di euro l'anno a livello nazionale». In particolare, mentre i costi sanitari diretti rimangono pressoché invariati, i costi indiretti aumentano in modo significativo, passando da circa 10.400 euro per chi presenta disabilità lieve a 26.200 euro per chi ha una disabilità grave. Anche alla luce di questo è necessario sviluppare trattamenti capaci di rallentare la progressione della malattia. Molto chiaro sulle difficoltà e sui principali nodi da sciogliere è il Direttore Generale AISM e Presidente FISM, Mario Alberto Battaglia: «In termini di accesso alla terapia e rimborsabilità - dice - c'è molto da fare: i processi di accesso gratuito ai nuovi farmaci devono essere tempestivi rispetto all'approvazione europea, così come ci vuole una terapia precoce alla luce delle conoscenze scientifiche e diagnostiche ed una personalizzazione della terapia definita dal neurologo con il paziente, una valutazione legata sempre alla condizione clinica di prognosi che è anche una scelta di sostenibilità del sistema e non ad aspetti economici immediati, una scelta tra farmaco originator e farmaco generico e una non sostituibilità con un biosimilare quando il clinico lo ritiene ed infine una piena rimborsabilità dei farmaci sintomatici per una migliore qualità di vita della persona con sclerosi multipla». (Roc)





## **CONTATTI**

segreteria@planifyevents.it