

RASSEGNA STAMPA



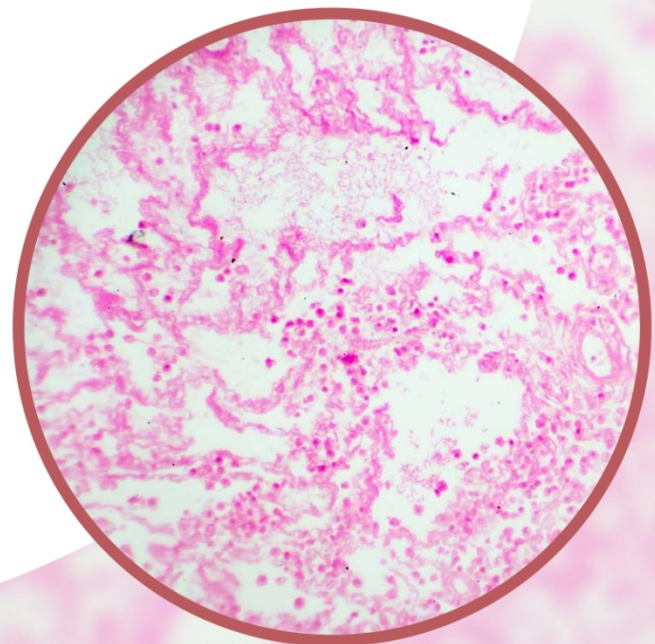
DIGITAL EVENT

SFIDA MIELOMA MULTIPLIO

Risorse, innovazione e
nuovi modelli di presa in
carico

 **MERCOLEDÌ**
3 Aprile 2024

 **17:00**



Digital Event

SFIDA MIELOMA MULTIPLIO

Risorse, innovazione e nuovi
modelli di presa in carico

3 Aprile 2024
ore 17:00

la Repubblica

**Mieloma multiplo,
percorsi e cure a misura
di paziente**



Grazie ai progressi della ricerca oggi i pazienti hanno una migliore sopravvivenza e qualità di vita. Ma i costi delle cure pesano sul SSN. Per questo è necessario ridefinire i percorsi assistenziali, più vicini ai malati e alle loro famiglie

https://www.repubblica.it/salute/native/2024/04/19/news/mieloma_multiplo_percorsi_e_cure_a_misura_di_paziente-422559539/



la Repubblica



la Repubblica con PreSa.

Partnership pubblicizzata · 2 h ·



Partnership pubblicizzata con @Php

Grazie ai progressi della ricerca oggi i pazienti hanno una migliore sopravvivenza e qualità di vita. Ma i costi delle cure pesano sul SSN. Per questo è necessario ridefinire i percorsi assistenziali, più vicini ai malati e alle loro famiglie



REPUBBLICA.IT

Mieloma multiplo, percorsi e cure a misura di paziente

Grazie ai progressi della ricerca oggi i pazienti hanno una migliore ...

<https://www.facebook.com/Repubblica/posts/pfbid0WJscL6d8GbeemesR1G5T8DASQuUTog2xCQxkQj3A6fpx3tiv2m8uCv9CQ8LzAAYCI>

LA STAMPA

**Mieloma multiplo,
percorsi e cure a
misura di paziente**



Grazie ai progressi della ricerca oggi i pazienti hanno una migliore sopravvivenza e qualità di vita. Ma i costi delle cure pesano sul SSN. Per questo è necessario ridefinire i percorsi assistenziali, più vicini ai malati e alle loro famiglie

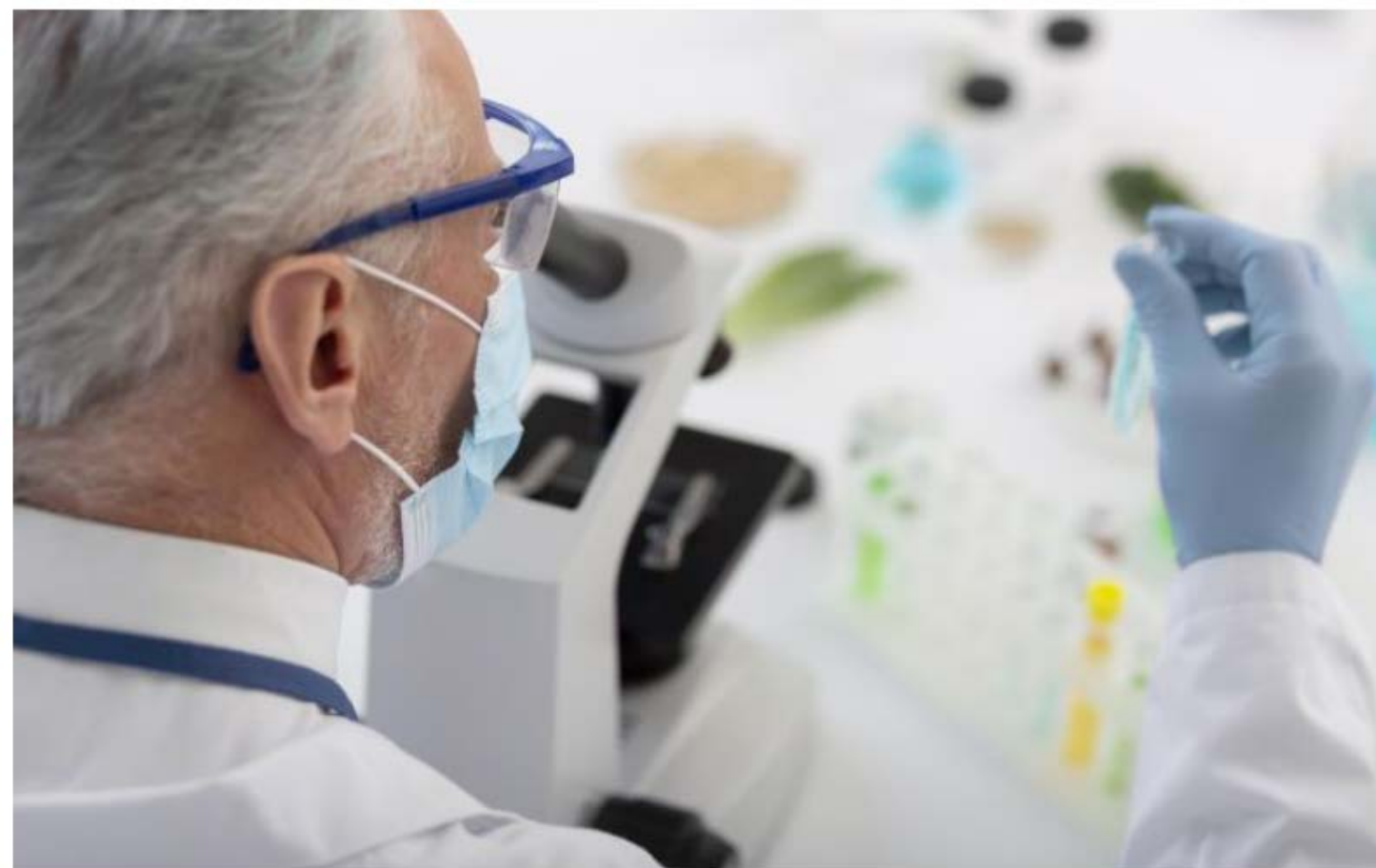
https://www.lastampa.it/salute/native/2024/04/19/news/mieloma_multiplo_percorsi_e_cure_a_misura_di_paziente-422559539/



Cure personalizzate e presa in carico globale sono gli obiettivi da perseguire per migliorare la qualità di vita delle persone affette da questo tumore ematologico

Il mieloma multiplo, la seconda neoplasia ematologica per incidenza, è una patologia complessa che ha un impatto fortissimo sulla vita di paziente e caregiver. È il tema affrontato dal **webinar "Sfida Mieloma Multiplo. Risorse, Innovazione e Nuovi Modelli di presa in carico"**, promosso da EEHTA-CEIS, Facoltà di Economia, Università degli Studi di Roma "Tor Vergata", con il contributo non condizionato di Sanofi.

<https://www.osservatoriomalattierare.it/i-tumori-rari/mieloma-multiplo/20862-mieloma-multiplo-oltre-25mila-euro-all-anno-spesi-per-ogni-paziente>



**Sfida Mieloma Multiplo: Oltre 25mila euro
annui spesi per ogni paziente**

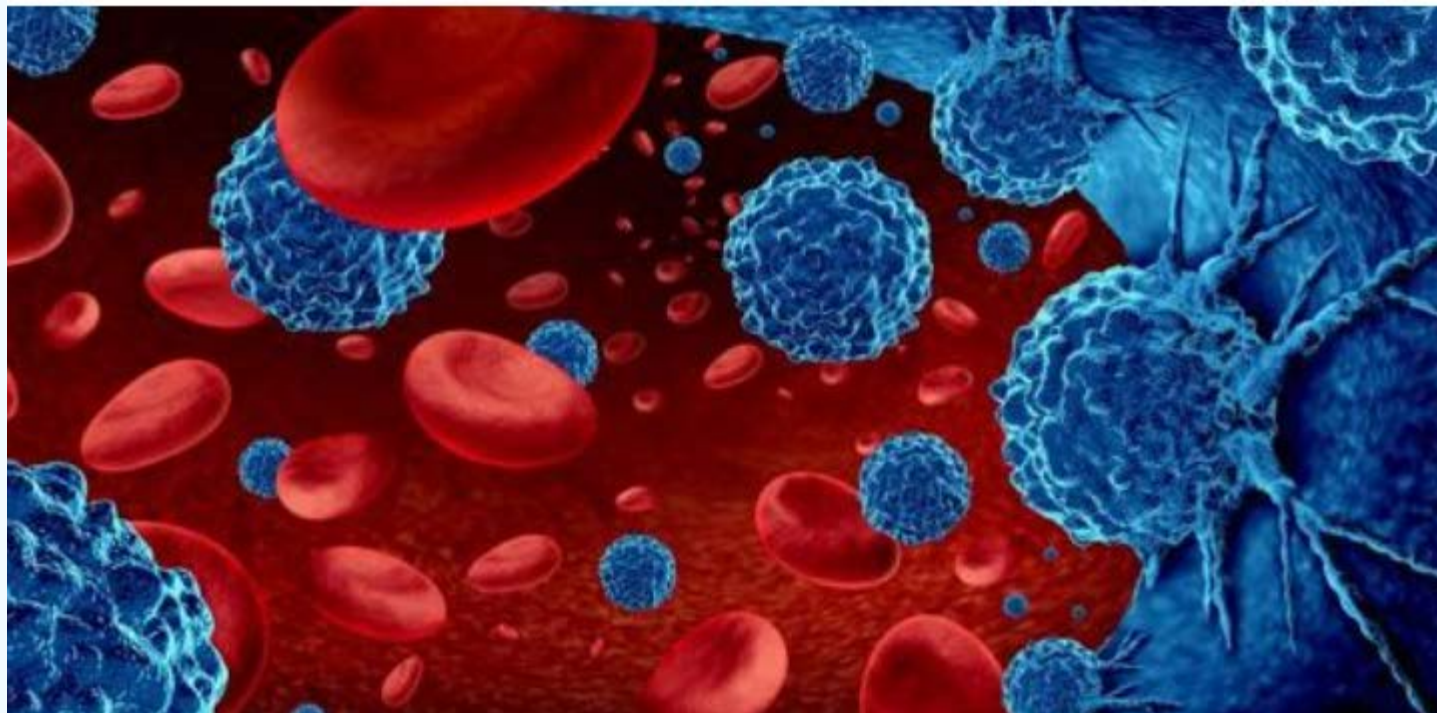
<https://panoramadellasanita.it/site/sfida-mieloma-multiplo-oltre-25mila-euro-annui-spesi-per-ogni-paziente/>

askanews

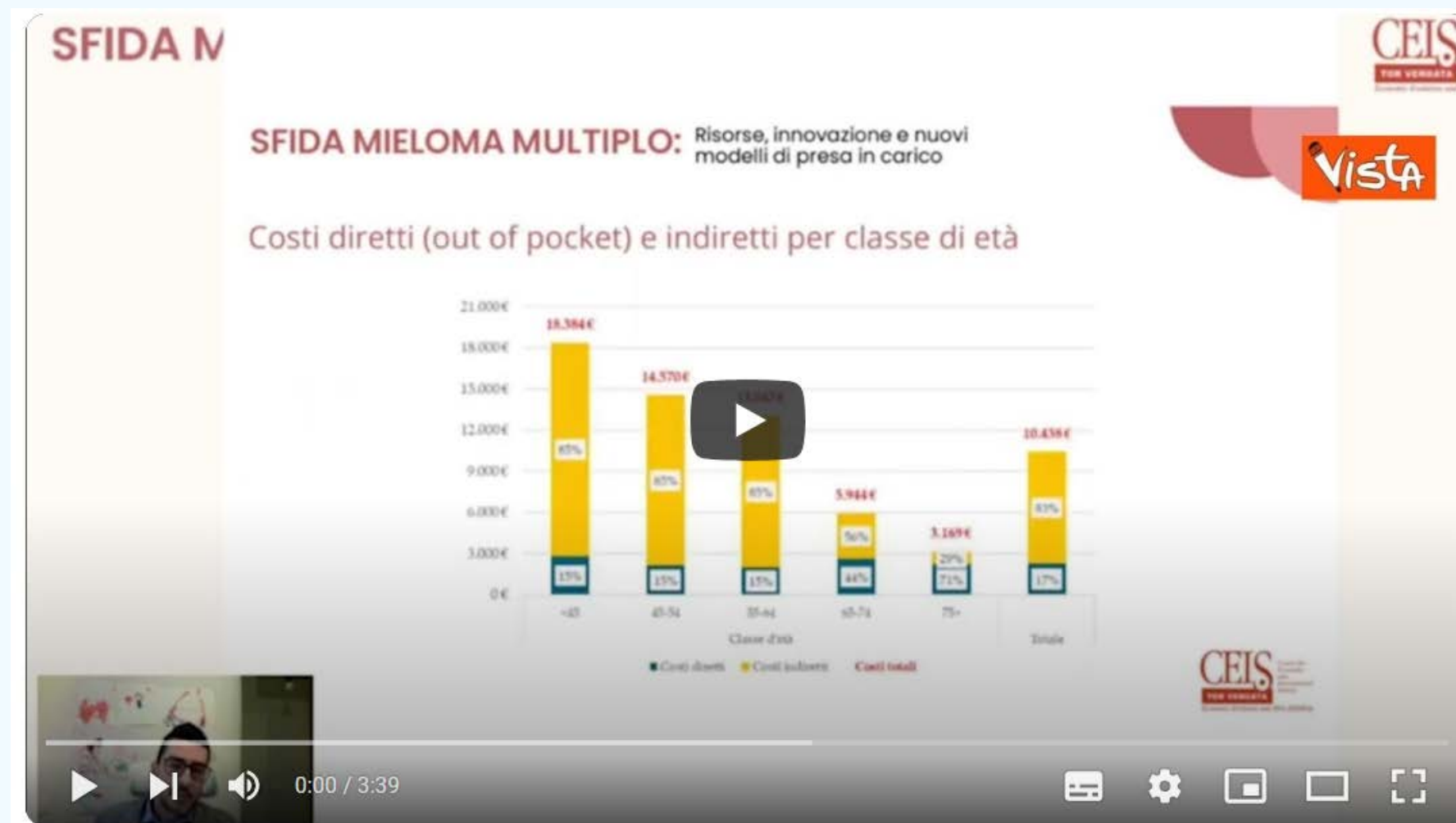
Sfida Mieloma Multiplo: oltre 25mila euro annui spesi per ogni paziente

Esperti: puntare a cure personalizzate e a presa in carico globale

APR 4, 2024  Salute



<https://askanews.it/2024/04/04/sfida-mieloma-multiplo-oltre-25mila-euro-annui-spesi-per-ogni-paziente/>



Paolo Sciattella: "Oltre 25 mila euro annui spesi per ogni paziente con Mieloma Multiplo"

<https://www.youtube.com/watch?v=OZVRkUBV9JY>



Agenzia
Televisiva
Nazionale
Roma / Bruxelles

SFIDA MIELOMA

Digital Event

**SFIDA MIELOMA
MULTIPLO**

Risorse, innovazione e nuovi
modelli di presa in carico

**La Rivoluzione diagnostico-terapeutica
Mieloma Multiplo**

Claudio Cerchione, MD, PhD

Direttore Medico Ricercatore - IRST IRCCS Mieloma (FC) - Italy
Coordinatore per Mieloma Multiplo nel Comprehensive Cancer Care and Research Network (CCRN)

MERCOLEDÌ
3 APRILE 2024
Ore 17:00

CEIS
TOR VERGATA

Iscriviti

0:00 / 1:46

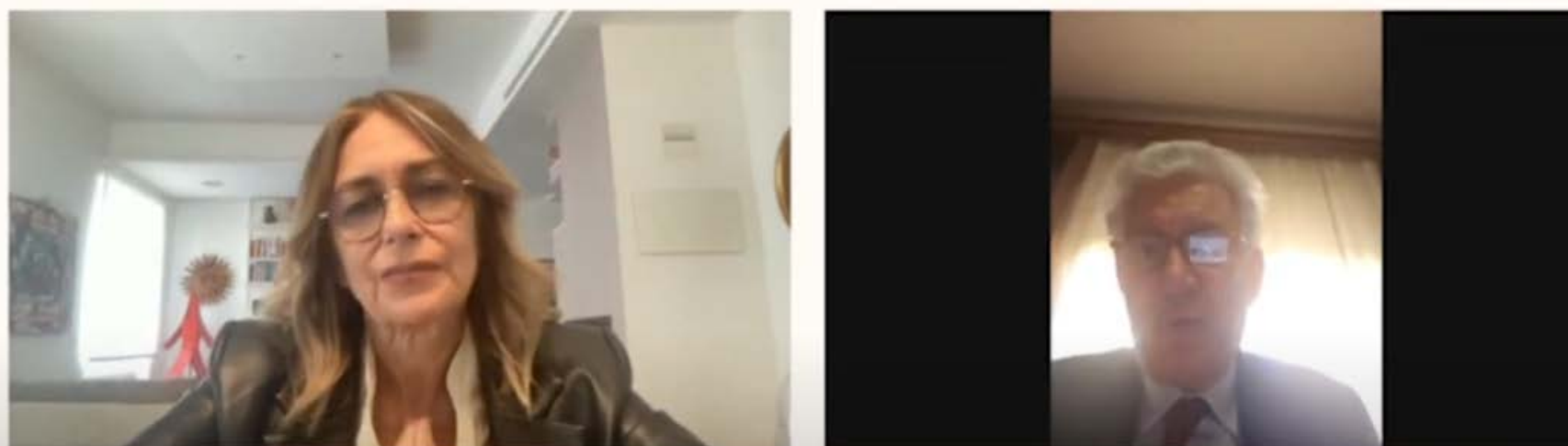
Claudio Cerchione: "Rivoluzione terapeutica dell'immunoterapia per cure mieloma più personalizzate"

<https://www.youtube.com/watch?v=4rpql3ufK4A>



Agenzia
Televisiva
Nazionale
Roma / Bruxelles

SFIDA MIELOMA MULTIPLA: Risorse, innovazione e nuovi modelli di presa in carico



iscriviti

0:04 / 3:56



Toro (pres Ail): "Presa in carico globale del mieloma per migliorare qualità vita del paziente"

https://www.youtube.com/watch?v=Nm9k1y-_DAo

AGENZIE

Sfida Mieloma Multiplo: oltre 25mila euro annui spesi per ogni paziente Sfida Mieloma Multiplo: oltre 25mila euro annui spesi per ogni paziente Esperti: puntare a cure personalizzate e a presa in carico globale Roma, 4 apr. (askanews) - Il Mieloma Multiplo, la seconda neoplasia ematologica per incidenza, è una patologia complessa che ha un impatto fortissimo sulla vita di paziente e caregiver. È il tema affrontato dal Webinar "Sfida Mieloma Multiplo. Risorse, Innovazione e Nuovi Modelli di presa in carico", promosso da EEHTA-CEIS, Facoltà di Economia, Università degli Studi di Roma "Tor Vergata" con il contributo non condizionato di Sanofi. "Un nostro recente studio ha quantificato l'impatto economico del Mieloma Multiplo sul Servizio Sanitario Nazionale e sul Sistema sociale, stimando un costo annuo complessivo pari a oltre 25mila per paziente", ha dichiarato Paolo Sciattella, ricercatore EEHTA del CEIS di Tor Vergata. Ma sono molti i passi in avanti fatti dalla ricerca scientifica negli ultimi anni, come ha spiegato Claudio Cerchione, Dirigente Medico Ricercatore presso la Divisione di Ematologia dell'Istituto Romagnolo per lo Studio dei Tumori "Dino Amadori" - IRST IRCCS - Meldola: "L'obiettivo è quello di studiare i bersagli molecolari del mieloma per dare la cura sempre più personalizzata ad ogni paziente". Ma resta fondamentale una presa in carico globale del paziente, ha sottolineato Giuseppe Toro, Presidente Nazionale Associazione Italiana contro le Leucemie - ALL, "per migliorare la qualità di vita non solo del paziente, ma anche del caregiver, che spesso è costretto a forti rinunce personali o professionali, e sottoposto a un carico psicologico ed emotivo particolarmente intenso". Nello specifico il keynote speech di Sciattella ha preso in analisi il costo complessivo della malattia per ogni paziente affetto da Mieloma Multiplo sia per il SSN sia per l'impatto sociale. Oltre al costo annuo complessivo pari di oltre 25mila euro a paziente, "l'analisi ha evidenziato come la sola assistenza ospedaliera comporti una spesa media a carico del SSN di circa 14.800 euro per soggetto, a cui si aggiungono costi diretti a carico del paziente, relativi all'acquisto di farmaci, visite specialistiche e assistenza personale, pari a 2.280 euro. Infine, i costi indiretti, derivanti dalla perdita delle giornate di lavoro del paziente e del caregiver e alle giornate con ridotta produttività, ammontano mediamente a 8.158 euro". (Segue) Red-Mpd 20240404T114305Z

askanews

AGENZIE

Sfida Mieloma Multiplo: oltre 25mila euro annui spesi per ogni paziente -2- Sfida Mieloma Multiplo: oltre 25mila euro annui spesi per ogni paziente -2- Roma, 4 apr. (askanews) - I significativi miglioramenti nella sopravvivenza e nella qualità della vita dei pazienti, attribuibili anche alle innovazioni terapeutiche degli ultimi anni - è stato osservato - sottolineano l'importanza di prevedere nuovi modelli organizzativi assistenziali che, oltre a garantire l'accesso alle nuove tecnologie, prevedano una continuità assistenziale e una presa in carico precoce e multidisciplinare per ottimizzare la gestione della patologia e migliorare l'efficienza del sistema di cure e assistenza nel suo complesso. Sul versante delle cure, Cerchione ha evidenziato l'importanza della prevenzione e i molti progressi raggiunti dalla ricerca: "Il Mieloma Multiplo è un tumore del sangue dovuto alla crescita incontrollata delle plasmacellule, cellule del sistema immunitario responsabili della produzione degli anticorpi. Negli ultimi anni abbiamo assistito ad una rivoluzione terapeutica: non si usa quasi più la chemioterapia tradizionale e quasi tutti i trattamenti si basano sull'immunoterapia. Grazie alla ricerca, effettuata nei centri di eccellenza come l'IRST-IRCCS di Meldola, ci stiamo concentrando sui biomarcatori del mieloma, cioè sui profili molecolari della patologia. L'obiettivo - conclude l'ematologo - è quello di studiare i bersagli molecolari del mieloma per dare la cura sempre più personalizzata ad ogni paziente". Non è mancato, naturalmente, il punto di vista di Giuseppe Toro, Presidente dell'Associazione nazionale dei pazienti contro le leucemie: "L'esperienza del paziente con Mieloma Multiplo, come nel caso di altri tumori del sangue, è gravata da molteplici difficoltà. Solo una presa in carico globale, nella cui messa in pratica AIL auspica un coinvolgimento sempre maggiore delle istituzioni, può favorire un accesso efficace alle terapie, consentendo l'incontro con i bisogni del paziente; tali bisogni possono includere l'assistenza domiciliare o un percorso ambulatoriale privilegiato, per esempio in caso di difficoltà motorie, ma anche un sostegno psicologico, considerando che la patologia ha un decorso incerto, che alterna fasi acute e fasi di remissione. Gestire la presa in carico è fondamentale per migliorare la qualità di vita non solo del paziente, ma anche del caregiver, che spesso è costretto a forti rinunce personali o professionali, e sottoposto a un carico psicologico ed emotivo particolarmente intenso". Red-Mpd 20240404T114312Z

askanews

AGENZIE

AGI0024 3 undefined 0 RSA / Tumori: sfida mieloma multiplo, 25mila euro annui a paziente = (AGI) - Roma, 4 apr. - Il Mieloma Multiplo, la seconda neoplasia ematologica per incidenza, e' una patologia complessa che ha un impatto fortissimo sulla vita di paziente e caregiver. E' il tema affrontato dal Webinar "Sfida Mieloma Multiplo. Risorse, Innovazione e Nuovi Modelli di presa in carico", promosso da EEHTA-CEIS, Facolta' di Economia, Universita' degli Studi di Roma "Tor Vergata" con il contributo non condizionato di Sanofi. "Un nostro recente studio ha quantificato l'impatto economico del Mieloma Multiplo sul Servizio Sanitario Nazionale e sul Sistema sociale, stimando un costo annuo complessivo pari a oltre 25.000 per paziente", ha dichiarato Paolo Sciattella, ricercatore EEHTA del CEIS di Tor Vergata. Ma sono molti i passi in avanti fatti dalla ricerca scientifica negli ultimi anni, come ha spiegato Claudio Cerchione, Dirigente Medico Ricercatore presso la Divisione di Ematologia dell'Istituto Romagnolo per lo Studio dei Tumori "Dino Amadori" - IRST IRCCS - Meldola: "L'obiettivo e' quello di studiare i bersagli molecolari del mieloma per dare la cura sempre piu' personalizzata ad ogni paziente". Ma resta fondamentale una presa in carico globale del paziente, come sottolineato da Giuseppe Toro, Presidente Nazionale Associazione Italiana contro le Leucemie - AIL, "per migliorare la qualita' di vita non solo del paziente, ma anche del caregiver, che spesso e' costretto a forti rinunce personali o professionali, e sottoposto a un carico psicologico ed emotivo particolarmente intenso". Nello specifico il keynote speech del dott. Sciattella ha preso in analisi il costo complessivo della malattia per ogni paziente affetto da Mieloma Multiplo sia per il SSN sia per l'impatto sociale. "Il Mieloma Multiplo e' caratterizzato da un costo elevato rispetto ad altri tipi di cancro. Un recente studio condotto dal EEHTA-CEIS dell'Universita' degli Studi di Roma "Tor Vergata", ha quantificato l'impatto economico del Mieloma Multiplo sul Servizio Sanitario Nazionale e sul Sistema sociale, stimando un costo annuo complessivo pari a oltre 25.000 per paziente. In particolare, l'analisi ha evidenziato come la sola assistenza ospedaliera comporti una spesa media a carico del SSN di circa 14.800 per soggetto, a cui si aggiungono costi diretti a carico del paziente, relativi all'acquisto di farmaci, visite specialistiche e assistenza personale, pari a 2.280. Infine, i costi indiretti, derivanti dalla perdita delle giornate di lavoro del paziente e del caregiver e alle giornate con ridotta produttivita', ammontano mediamente a 8.158". (AGI)Red (Segue) 041643 APR 24

AGI 
**AGENZIA
ITALIA**

AGENZIE

AGI0025 3 undefined 0 RSA / Tumori: sfida mieloma multiplo, 25mila euro annui a paziente (2)= (AGI) - Roma, 4 apr. - I significativi miglioramenti nella sopravvivenza e nella qualità della vita dei pazienti, attribuibili anche alle innovazioni terapeutiche degli ultimi anni, sottolineano l'importanza di prevedere nuovi modelli organizzativi assistenziali che, oltre a garantire l'accesso alle nuove tecnologie, prevedano una continuità assistenziale e una presa in carico precoce e multidisciplinare per ottimizzare la gestione della patologia e migliorare l'efficienza del sistema di cure e assistenza nel suo complesso. Sul versante delle cure, Cerchione ha evidenziato l'importanza della prevenzione e i molti progressi raggiunti dalla ricerca: "Il Mieloma Multiplo è un tumore del sangue dovuto alla crescita incontrollata delle plasmacellule, cellule del sistema immunitario responsabili della produzione degli anticorpi. Negli ultimi anni abbiamo assistito ad una rivoluzione terapeutica: non si usa quasi più la chemioterapia tradizionale e quasi tutti i trattamenti si basano sull'immunoterapia. Grazie alla ricerca, effettuata nei centri di eccellenza come l'IRST-IRCCS di Meldola, ci stiamo concentrando sui biomarcatori del mieloma, cioè sui profili molecolari della patologia. L'obiettivo - conclude l'ematologo - è quello di studiare i bersagli molecolari del mieloma per dare la cura sempre più personalizzata ad ogni paziente". Non è mancato, naturalmente, il punto di vista di Giuseppe Toro, Presidente dell'Associazione nazionale dei pazienti contro le leucemie: "L'esperienza del paziente con Mieloma Multiplo, come nel caso di altri tumori del sangue, è gravata da molteplici difficoltà. Solo una presa in carico globale, nella cui messa in pratica AIL auspica un coinvolgimento sempre maggiore delle istituzioni, può favorire un accesso efficace alle terapie, consentendo l'incontro con i bisogni del paziente; tali bisogni possono includere l'assistenza domiciliare o un percorso ambulatoriale privilegiato, per esempio in caso di difficoltà motorie, ma anche un sostegno psicologico, considerando che la patologia ha un decorso incerto, che alterna fasi acute e fasi di remissione. Gestire la presa in carico è fondamentale per migliorare la qualità di vita non solo del paziente, ma anche del caregiver, che spesso è costretto a forti rinunce personali o professionali, e sottoposto a un carico psicologico ed emotivo particolarmente intenso". (AGI)Red 041643 APR 24

AGI 
**AGENZIA
ITALIA**

AGENZIE

Tumori: oltre 25mila euro annui per ogni paziente affetto da mieloma multiplo Milano, 4 apr. (LaPresse) - Il mieloma multiplo, la seconda neoplasia ematologica per incidenza, è una patologia complessa che ha un impatto fortissimo sulla vita di paziente e caregiver. È il tema affrontato dal Webinar “Sfida Mieloma Multiplo. Risorse, Innovazione e Nuovi Modelli di presa in carico”, promosso da Eehta-ceis, Facoltà di Economia, Università degli Studi di Roma “Tor Vergata” con il contributo non condizionato di Sanofi. “Un nostro recente studio ha quantificato l’impatto economico del Mieloma Multiplo sul Servizio Sanitario Nazionale e sul Sistema sociale, stimando un costo annuo complessivo pari a oltre €25.000 per paziente”, ha dichiarato Paolo Sciattella, ricercatore EEHTA del CEIS di Tor Vergata. Ma sono molti i passi in avanti fatti dalla ricerca scientifica negli ultimi anni, come ha spiegato Claudio Cerchione, Dirigente Medico Ricercatore presso la Divisione di Ematologia dell'Istituto Romagnolo per lo Studio dei Tumori "Dino Amadori" - Irst irccs - Meldola: “L’obiettivo è quello di studiare i bersagli molecolari del mieloma per dare la cura sempre più personalizzata ad ogni paziente”. Ma resta fondamentale una presa in carico globale del paziente, come sottolineato da Giuseppe Toro, Presidente Nazionale Associazione Italiana contro le Leucemie - AIL, “per migliorare la qualità di vita non solo del paziente, ma anche del caregiver, che spesso è costretto a forti rinunce personali o professionali, e sottoposto a un carico psicologico ed emotivo particolarmente intenso”.(Segue). CRO LAZ Ipr 041120 APR 24

LAPRESSE
WHERE THE NEWS IS 

AGENZIE

Tumori: oltre 25mila euro annui per ogni paziente affetto da mieloma multiplo-2- Milano, 4 apr. (LaPresse) - Nello specifico il keynote speech del dott. Sciattella ha preso in analisi il costo complessivo della malattia per ogni paziente affetto da Mieloma Multiplo sia per il SSN sia per l'impatto sociale. "Il Mieloma Multiplo è caratterizzato da un costo elevato rispetto ad altri tipi di cancro. Un recente studio condotto dal EEHTA-CEIS dell'Università degli Studi di Roma "Tor Vergata", ha quantificato l'impatto economico del Mieloma Multiplo sul Servizio Sanitario Nazionale e sul Sistema sociale, stimando un costo annuo complessivo pari a oltre €25.000 per paziente. In particolare, l'analisi ha evidenziato come la sola assistenza ospedaliera comporti una spesa media a carico del SSN di circa €14.800 per soggetto, a cui si aggiungono costi diretti a carico del paziente, relativi all'acquisto di farmaci, visite specialistiche e assistenza personale, pari a €2.280. Infine, i costi indiretti, derivanti dalla perdita delle giornate di lavoro del paziente e del caregiver e alle giornate con ridotta produttività, ammontano mediamente a €8.158." I significativi miglioramenti nella sopravvivenza e nella qualità della vita dei pazienti, attribuibili anche alle innovazioni terapeutiche degli ultimi anni, sottolineano l'importanza di prevedere nuovi modelli organizzativi assistenziali che, oltre a garantire l'accesso alle nuove tecnologie, prevedano una continuità assistenziale e una presa in carico precoce e multidisciplinare per ottimizzare la gestione della patologia e migliorare l'efficienza del sistema di cure e assistenza nel suo complesso.(Segue). CRO LAZ lpr 041120 APR 24

LAPRESSE
WHERE THE NEWS IS 

AGENZIE

Tumori: oltre 25mila euro annui per ogni paziente affetto da mieloma multiplo-3- Milano, 4 apr. (LaPresse) - Sul versante delle cure, Cerchione ha evidenziato l'importanza della prevenzione e i molti progressi raggiunti dalla ricerca: "Il Mieloma Multiplo è un tumore del sangue dovuto alla crescita incontrollata delle plasmacellule, cellule del sistema immunitario responsabili della produzione degli anticorpi. Negli ultimi anni abbiamo assistito ad una rivoluzione terapeutica: non si usa quasi più la chemioterapia tradizionale e quasi tutti i trattamenti si basano sull'immunoterapia. Grazie alla ricerca, effettuata nei centri di eccellenza come l'IRST-IRCCS di Meldola, ci stiamo concentrando sui biomarcatori del mieloma, cioè sui profili molecolari della patologia. L'obiettivo - conclude l'ematologo - è quello di studiare i bersagli molecolari del mieloma per dare la cura sempre più personalizzata ad ogni paziente". Non è mancato, naturalmente, il punto di vista di Giuseppe Toro, Presidente dell'Associazione nazionale dei pazienti contro le leucemie: "L'esperienza del paziente con Mieloma Multiplo, come nel caso di altri tumori del sangue, è gravata da molteplici difficoltà. (Segue). CRO LAZ Ipr 041120 APR 24

Tumori: oltre 25mila euro annui per ogni paziente affetto da mieloma multiplo-4- Milano, 4 apr. (LaPresse) - Solo una presa in carico globale, nella cui messa in pratica Ail auspica un coinvolgimento sempre maggiore delle istituzioni, può favorire un accesso efficace alle terapie, consentendo l'incontro con i bisogni del paziente; tali bisogni possono includere l'assistenza domiciliare o un percorso ambulatoriale privilegiato, per esempio in caso di difficoltà motorie, ma anche un sostegno psicologico, considerando che la patologia ha un decorso incerto, che alterna fasi acute e fasi di remissione. Gestire la presa in carico è fondamentale per migliorare la qualità di vita non solo del paziente, ma anche del caregiver, che spesso è costretto a forti rinunce personali o professionali, e sottoposto a un carico psicologico ed emotivo particolarmente intenso". CRO LAZ Ipr 041120 APR 24

LAPRESSE
WHERE THE NEWS IS 

AGENZIE

ADN1450 7 CRO 0 ADN CRO NAZ TUMORI: SOS MIELOMA MULTIPLIO, OGNI ANNO SPESI 25MILA EURO PER OGNI PAZIENTE = Esperti a confronto in un webinar, la sola assistenza ospedaliera ha una spesa media per Ssn di circa 14.800 euro Roma, 4 apr. (Adnkronos Salute) - Il mieloma multiplo, la seconda neoplasia ematologica per incidenza, è una patologia complessa che ha un impatto fortissimo sulla vita di paziente e caregiver. È il tema affrontato dal webinar 'Sfida Mieloma Multiplo. Risorse, Innovazione e Nuovi Modelli di presa in carico', promosso da Eehta-Ceis, Facoltà di Economia, Università degli Studi di Roma Tor Vergata con il contributo non condizionato di Sanofi. "Un nostro recente studio ha quantificato l'impatto economico del mieloma multiplo sul Servizio sanitario nazionale e sul sistema sociale, stimando un costo annuo complessivo pari a oltre 25.000 euro per paziente", ha spiegato Paolo Sciattella, ricercatore Eehta del Ceis di Tor Vergata. Ma sono molti i passi in avanti fatti dalla ricerca scientifica negli ultimi anni, come ha spiegato Claudio Cerchione, dirigente medico ricercatore presso la Divisione di Ematologia dell'Istituto Romagnolo per lo Studio dei Tumori 'Dino Amadori'-Ircs di Meldola: "L'obiettivo è quello di studiare i bersagli molecolari del mieloma per dare la cura sempre più personalizzata ad ogni paziente". Ma resta fondamentale una presa in carico globale del paziente, come sottolineato da Giuseppe Toro, presidente nazionale Associazione italiana contro le Leucemie (Ail), "per migliorare la qualità di vita non solo del paziente, ma anche del caregiver, che spesso è costretto a forti rinunce personali o professionali, e sottoposto a un carico psicologico ed emotivo particolarmente intenso". Sciattella ha preso in analisi il costo complessivo della malattia per ogni paziente affetto da mieloma multiplo sia per il Ssn sia per l'impatto sociale. "Il mieloma multiplo è caratterizzato da un costo elevato rispetto ad altri tipi di cancro. Un recente studio condotto dal Eehta-Ceis Tor Vergata, ha quantificato l'impatto economico del mieloma multiplo sul Servizio sanitario nazionale e sul sistema sociale, stimando un costo annuo complessivo pari a oltre 25.000 per paziente. In particolare - osserva - l'analisi ha evidenziato come la sola assistenza ospedaliera comporti una spesa media a carico del Ssn di circa 14.800 euro per soggetto, a cui si aggiungono costi diretti a carico del paziente, relativi all'acquisto di farmaci, visite specialistiche e assistenza personale, pari a 2.280 euro. Infine, i costi indiretti, derivanti dalla perdita delle giornate di lavoro del paziente e del caregiver e alle giornate con ridotta produttività, ammontano mediamente a 8.158 euro". (segue) (Frm/Adnkronos Salute) ISSN 2465 - 1222 04-APR-24 19:42



AGENZIE

ADN1451 7 CRO 0 ADN CRO NAZ TUMORI: SOS MIELOMA MULTIPLA, OGNI ANNO SPESI 25MILA EURO PER OGNI PAZIENTE (2) = (Adnkronos Salute) - I significativi miglioramenti nella sopravvivenza e nella qualità della vita dei pazienti, attribuibili anche alle innovazioni terapeutiche degli ultimi anni, sottolineano l'importanza di prevedere nuovi modelli organizzativi assistenziali che, oltre a garantire l'accesso alle nuove tecnologie, prevedano una continuità assistenziale e una presa in carico precoce e multidisciplinare per ottimizzare la gestione della patologia e migliorare l'efficienza del sistema di cure e assistenza nel suo complesso. Sul versante delle cure, Cerchione ha evidenziato l'importanza della prevenzione e i molti progressi raggiunti dalla ricerca: "Il mieloma Multiplo è un tumore del sangue dovuto alla crescita incontrollata delle plasmacellule, cellule del sistema immunitario responsabili della produzione degli anticorpi. Negli ultimi anni abbiamo assistito ad una rivoluzione terapeutica: non si usa quasi più la chemioterapia tradizionale e quasi tutti i trattamenti si basano sull'immunoterapia. Grazie alla ricerca, effettuata nei centri di eccellenza come l'Irccs di Meldola, ci stiamo concentrando sui biomarcatori del mieloma, cioè sui profili molecolari della patologia. L'obiettivo - conclude l'ematologo - è quello di studiare i bersagli molecolari del mieloma per dare la cura sempre più personalizzata ad ogni paziente". Non è mancato, naturalmente, il punto di vista di Giuseppe Toro, presidente dell'Associazione nazionale dei pazienti contro le leucemie: "L'esperienza del paziente con Mieloma Multiplo, come nel caso di altri tumori del sangue, è gravata da molteplici difficoltà. Solo una presa in carico globale, nella cui messa in pratica Ail auspica un coinvolgimento sempre maggiore delle istituzioni, può favorire un accesso efficace alle terapie, consentendo l'incontro con i bisogni del paziente; tali bisogni possono includere l'assistenza domiciliare o un percorso ambulatoriale privilegiato, per esempio in caso di difficoltà motorie, ma anche un sostegno psicologico, considerando che la patologia ha un decorso incerto, che alterna fasi acute e fasi di remissione". (Frm/Adnkronos Salute) ISSN 2465 - 1222 04-APR-24 19:42



AGENZIE

AKS0075 7 MED 0 AKS TUMORI: SOS MIELOMA MULTIPLA, OGNI ANNO SPESI 25MILA EURO PER OGNI PAZIENTE = Esperti a confronto in un webinar, la sola assistenza ospedaliera ha una spesa media per Ssn di circa 14.800 euro Roma, 4 apr. (Adnkronos Salute) - Il mieloma multiplo, la seconda neoplasia ematologica per incidenza, è una patologia complessa che ha un impatto fortissimo sulla vita di paziente e caregiver. È il tema affrontato dal webinar 'Sfida Mieloma Multiplo. Risorse, Innovazione e Nuovi Modelli di presa in carico', promosso da Eehta-Ceis, Facoltà di Economia, Università degli Studi di Roma Tor Vergata con il contributo non condizionato di Sanofi. "Un nostro recente studio ha quantificato l'impatto economico del mieloma multiplo sul Servizio sanitario nazionale e sul sistema sociale, stimando un costo annuo complessivo pari a oltre 25.000 euro per paziente", ha spiegato Paolo Sciattella, ricercatore Eehta del Ceis di Tor Vergata. Ma sono molti i passi in avanti fatti dalla ricerca scientifica negli ultimi anni, come ha spiegato Claudio Cerchione, dirigente medico ricercatore presso la Divisione di Ematologia dell'Istituto Romagnolo per lo Studio dei Tumori 'Dino Amadori'-Ircs di Meldola: "L'obiettivo è quello di studiare i bersagli molecolari del mieloma per dare la cura sempre più personalizzata ad ogni paziente". Ma resta fondamentale una presa in carico globale del paziente, come sottolineato da Giuseppe Toro, presidente nazionale Associazione italiana contro le Leucemie (Ail), "per migliorare la qualità di vita non solo del paziente, ma anche del caregiver, che spesso è costretto a forti rinunce personali o professionali, e sottoposto a un carico psicologico ed emotivo particolarmente intenso". Sciattella ha preso in analisi il costo complessivo della malattia per ogni paziente affetto da mieloma multiplo sia per il Ssn sia per l'impatto sociale. "Il mieloma multiplo è caratterizzato da un costo elevato rispetto ad altri tipi di cancro. Un recente studio condotto dal Eehta-Ceis Tor Vergata, ha quantificato l'impatto economico del mieloma multiplo sul Servizio sanitario nazionale e sul sistema sociale, stimando un costo annuo complessivo pari a oltre 25.000 per paziente. In particolare - osserva - l'analisi ha evidenziato come la sola assistenza ospedaliera comporti una spesa media a carico del Ssn di circa 14.800 euro per soggetto, a cui si aggiungono costi diretti a carico del paziente, relativi all'acquisto di farmaci, visite specialistiche e assistenza personale, pari a 2.280 euro. Infine, i costi indiretti, derivanti dalla perdita delle giornate di lavoro del paziente e del caregiver e alle giornate con ridotta produttività, ammontano mediamente a 8.158 euro". (Segue) (Frm/Adnkronos Salute) ISSN 2499 - 3492 04-APR-24 19:43



AGENZIE

AKS0076 7 MED 0 AKS TUMORI: SOS MIELOMA MULTIPLA, OGNI ANNO SPESI 25MILA EURO PER OGNI PAZIENTE (2) = (Adnkronos Salute) - I significativi miglioramenti nella sopravvivenza e nella qualità della vita dei pazienti, attribuibili anche alle innovazioni terapeutiche degli ultimi anni, sottolineano l'importanza di prevedere nuovi modelli organizzativi assistenziali che, oltre a garantire l'accesso alle nuove tecnologie, prevedano una continuità assistenziale e una presa in carico precoce e multidisciplinare per ottimizzare la gestione della patologia e migliorare l'efficienza del sistema di cure e assistenza nel suo complesso. Sul versante delle cure, Cerchione ha evidenziato l'importanza della prevenzione e i molti progressi raggiunti dalla ricerca: "Il mieloma Multiplo è un tumore del sangue dovuto alla crescita incontrollata delle plasmacellule, cellule del sistema immunitario responsabili della produzione degli anticorpi. Negli ultimi anni abbiamo assistito ad una rivoluzione terapeutica: non si usa quasi più la chemioterapia tradizionale e quasi tutti i trattamenti si basano sull'immunoterapia. Grazie alla ricerca, effettuata nei centri di eccellenza come l'Irccs di Meldola, ci stiamo concentrando sui biomarcatori del mieloma, cioè sui profili molecolari della patologia. L'obiettivo - conclude l'ematologo - è quello di studiare i bersagli molecolari del mieloma per dare la cura sempre più personalizzata ad ogni paziente". Non è mancato, naturalmente, il punto di vista di Giuseppe Toro, presidente dell'Associazione nazionale dei pazienti contro le leucemie: "L'esperienza del paziente con Mieloma Multiplo, come nel caso di altri tumori del sangue, è gravata da molteplici difficoltà. Solo una presa in carico globale, nella cui messa in pratica Ail auspica un coinvolgimento sempre maggiore delle istituzioni, può favorire un accesso efficace alle terapie, consentendo l'incontro con i bisogni del paziente; tali bisogni possono includere l'assistenza domiciliare o un percorso ambulatoriale privilegiato, per esempio in caso di difficoltà motorie, ma anche un sostegno psicologico, considerando che la patologia ha un decorso incerto, che alterna fasi acute e fasi di remissione". (Frm/Adnkronos Salute) ISSN 2499 - 3492 04-APR-24 19:43





CONTATTI

segreteria@planifyevents.it